



BHUMMIKITTI RUKTAENGAM
PRESIDENT

IMPORTANCE OF CBT IN PHUKET

- PRESERVATION OF LOCAL CULTURE AND HERITAGE**
- ECONOMIC EMPOWERMENT OF LOCAL COMMUNITIES**
- ENVIRONMENTAL CONSERVATION**
- PROMOTION OF RESPONSIBLE TOURISM**
- STRENGTHENING COMMUNITY RESILIENCE**
- MITIGATING THE IMPACTS OF MASS TOURISM**



ประสบการณ์ท่องเที่ยวใหม่
บ้านบางโรง ภูเก็ต

Bang Rong

NEW PHUKET TRAVEL EXPERIENCE

BOOK NOW

Full Day
8:30 AM - 5:00 PM

Award-winning Phuket Community-based Tourism

Experience the hidden pearl of Andaman through meaningful journey of the true lifestyle of Phuket at "Bang Rong" community-based tourism. Your memorable moments in time the money cannot buy.

THB 3,800
per person

Minimum
4 Persons
per Trip

Highlight

- Phuket Pineapple Harvesting
- Cruise at Mangrove Forests
- Crab Plus Octopus
- Freshly Cook on the Boat
- Crab Release Give Back to Nature
- Relax at the Paradise Island

2021 Thailand Smart Tourism Award
2021 Thailand Sustainability Community Award
bangrongconnect.com

6 เส้นทางทัวร์เมืองเก่าภูเก็ต

- ถนนภูเก็ต ถนนรัชฎา และถนนระนอง
- ถนนพังงา ถนนภูเก็ต และถนนมนตรี
- ถนนกลาง
- ถนนกระบี่ และถนนสตูล
- ถนนดีบุก ถนนเยาวราช ตรอกสุนอุทิศ และซอยรมณีย์
- ถนนกระบี่ตรี

6 tour routes in Old Phuket Town

- Phuket road, Ratsada road and Ranong road
- Phang Nga road, Phuket road and Montri road
- Thalang Road
- Krabi Road and Satun Road
- Dibuk road, Yaowarat road, Trok Soon U-tit and Soi Romanee
- Kasatree road

สำนักงานชุมชนท่องเที่ยว ย่านเมืองเก่าภูเก็ต

ถนนกลาง ตำบลตลาดใหญ่ อำเภอเมืองภูเก็ต
จังหวัดภูเก็ต

สอบถามข้อมูลเพิ่มเติมได้ที่
08 4305 3960 (คุณสมยศ)

ชุมชนท่องเที่ยวย่านเมืองเก่าภูเก็ต

Phuket Old Town Community Based Tourism

Thalang road, Talat Yai subdistrict,
Mueang Phuket district, Phuket province.

For more information please contact
(+66)08 4305 3960 (Mr.Somyot)

@oldphukettowncvt

ท่องเที่ยวชุมชน ย่านเมืองเก่า ภูเก็ต

Phuket Old Town Community Based Tourism

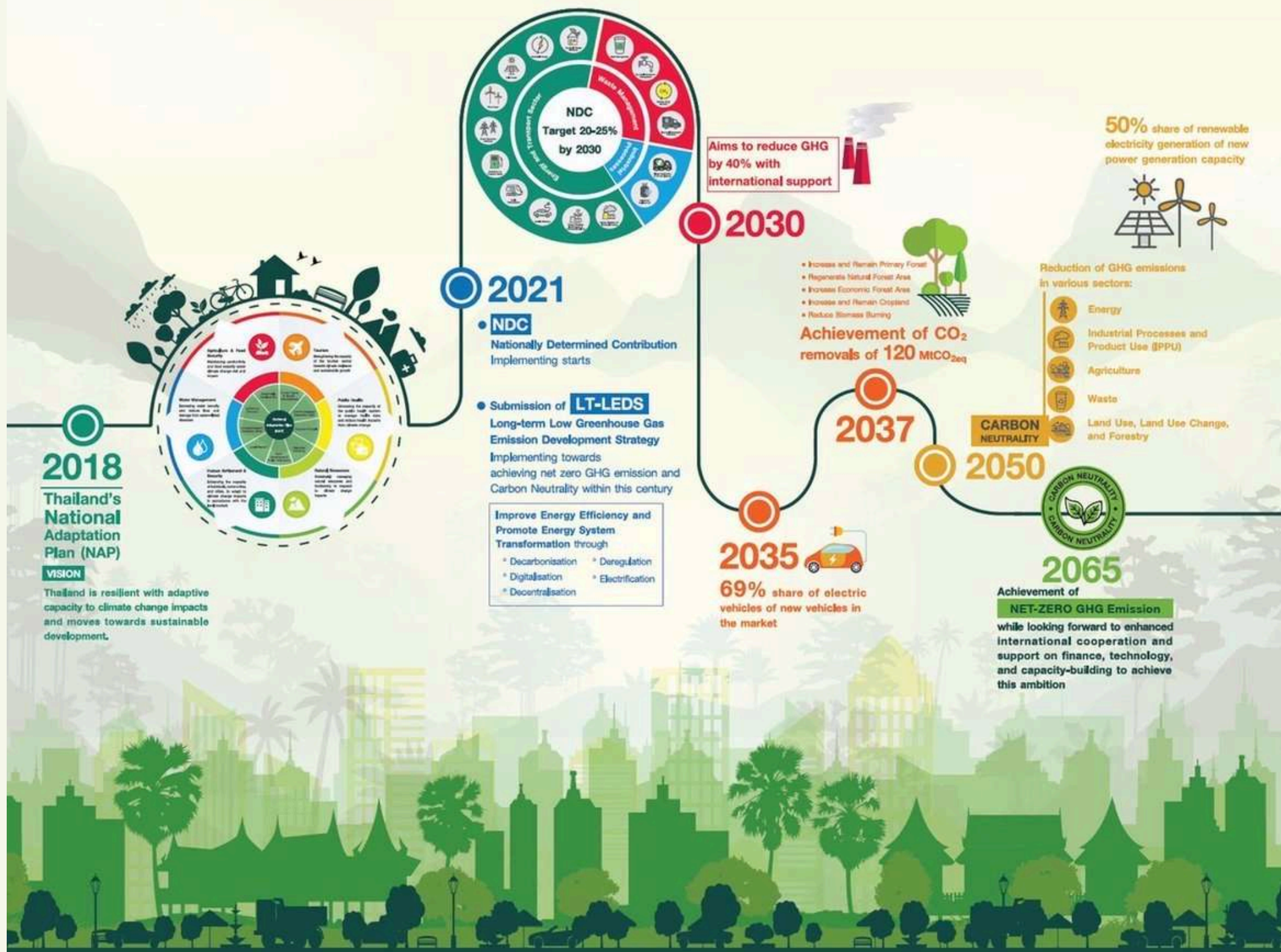
SCAN ME

PSU PRINCE OF SONGKLA UNIVERSITY
COC College of Computing
AI-TaSI



Thailand's Long-term Greenhouse Gas Emission Development Strategy

A transition towards low emission development





Phuket is the world's busiest tourist spot, according to one study (Image: Getty Images)

- NEWS
- POLITICS
- FOOTBALL
- CELEBS
- TV
- STRICTLY
- SHOPPING
- ROYALS

World's most overcrowded holiday destination is 'wall to wall people'

Phuket, an island in the country of Thailand, has been judged to be the world's most overcrowded destination, with great throngs of visitors crowding the beaches there during the high season



ห้ามจอดรถ
07.00-19.00
No Parking Zone Sign
7:00 am - 7:00 pm



ห้ามจอดรถ
07.00-19.00

BAAN
125

Our Vision

Phuket Old Town Community-Based Tourism will be Sustainable Tourism Destination alligned with Carbon Neutrality and Net Zero Roadmap.

Our Mission

the first community -based tourism achieved Carbon Neutrality in the Thailand

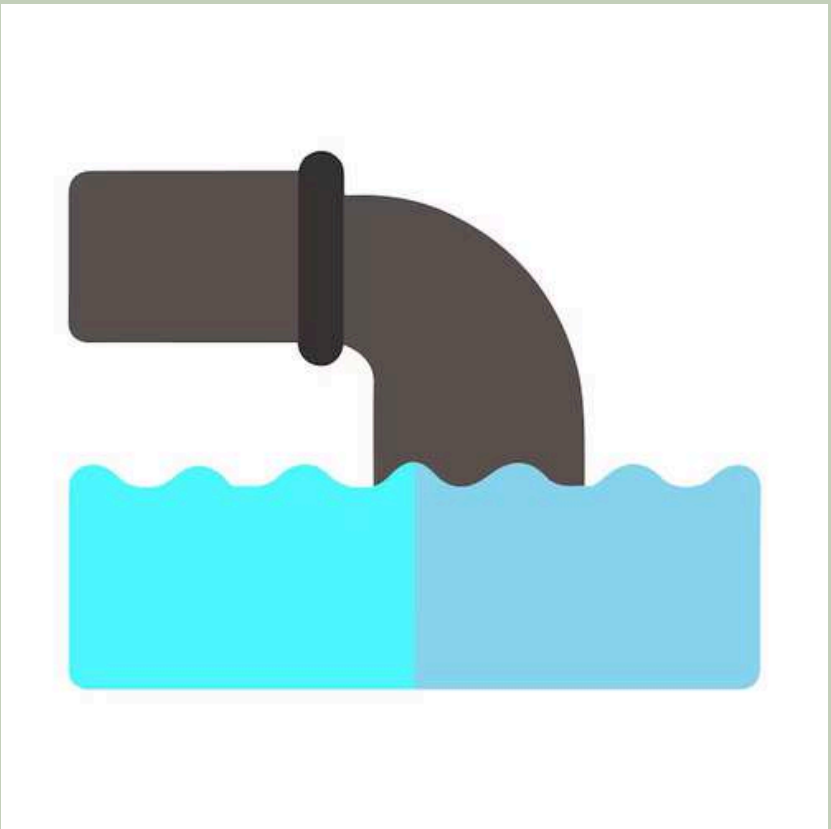
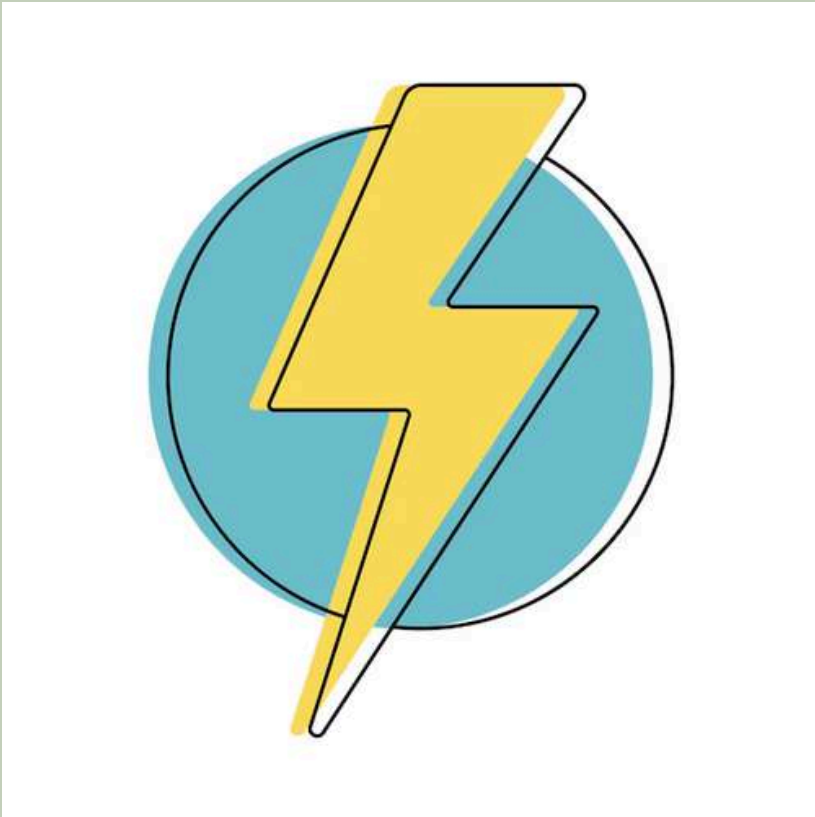
แผนที่ชุมชนท่องเที่ยวย่านเมืองเก่าภูเก็ต

Old Phuket Town Tourism Community



*** : เขตพื้นที่ชุมชนท่องเที่ยวย่านเมืองเก่าภูเก็ต

Carbon Emission Sources



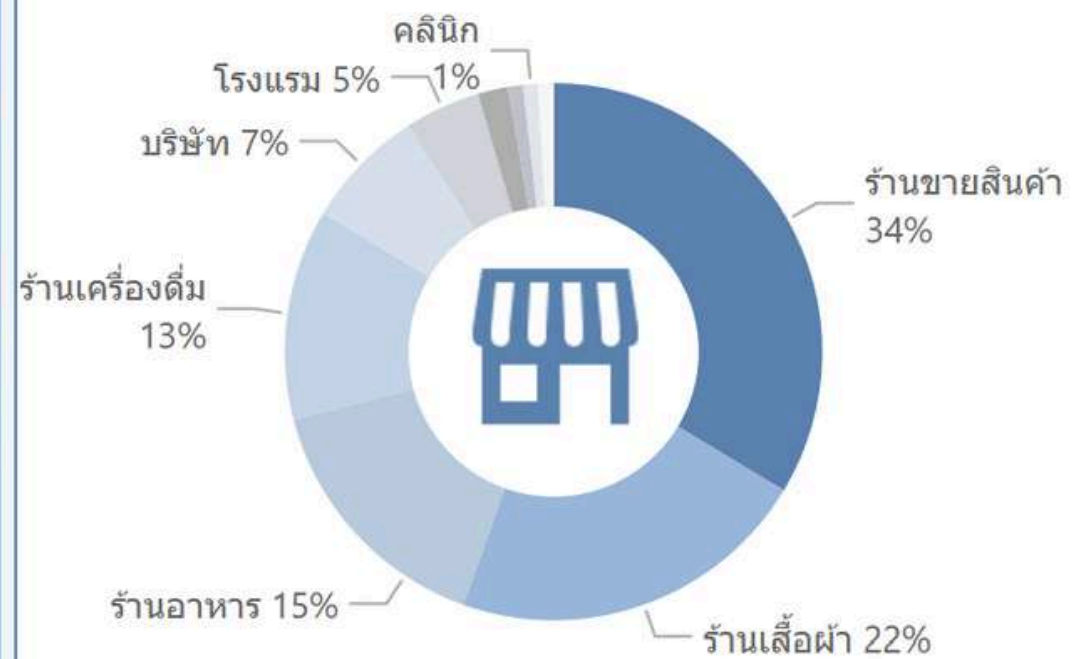
ภาพรวมจำนวน/ประเภทร้านค้า โซนตลาดใหญ่



ข้อมูลอัปเดตล่าสุดเมื่อวันที่ 30/01/2024

จำนวนร้านค้าห้องแถว ถนนกลาง

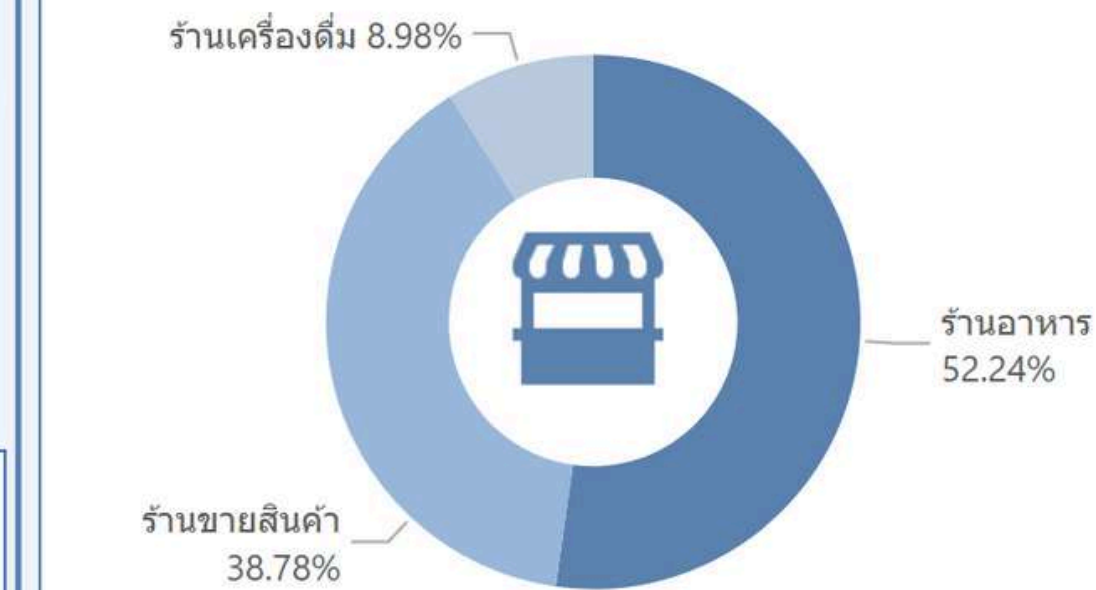
*ข้อมูลจาก Google Map



110 ร้านค้า

จำนวนแผงขายของ วันปิดถนน

*ข้อมูลจากการลงทะเบียนร้านค้า



245 ร้านค้า

ร้านขายสินค้า	37 ร้านค้า	ร้านเครื่องดื่ม	14 ร้านค้า
ร้านขายเสื้อผ้า	24 ร้านค้า	บริษัท	8 ร้านค้า
ร้านอาหาร	17 ร้านค้า	โรงแรม	5 ร้านค้า

ร้านอาหาร	128 ร้านค้า
ร้านขายสินค้า	95 ร้านค้า
ร้านเครื่องดื่ม	22 ร้านค้า

ภาพรวมการปล่อยก๊าซเรือนกระจก [ตัวต้นแบบ]

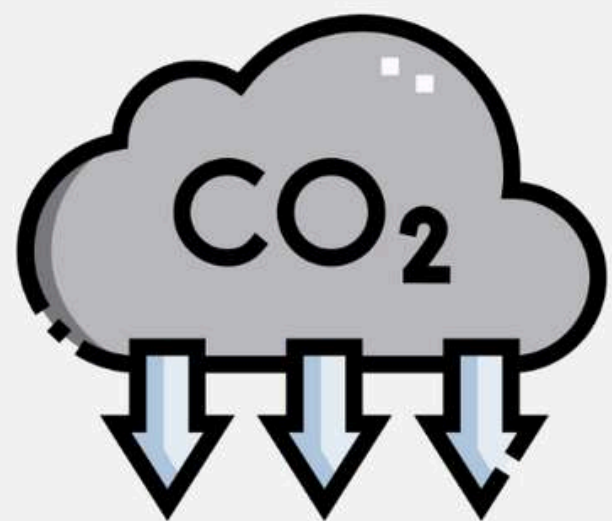
ถ.กลาง โซนตลาดใหญ่ อ.เมือง จ.ภูเก็ต

3/1/2024

6/17/2024



ปริมาณการปล่อยคาร์บอน



442,259

การใช้ไฟฟ้า (KgCO2e)



36,513

น้ำเสีย (KgCO2e)



12,529

การจัดการขยะ (KgCO2e)



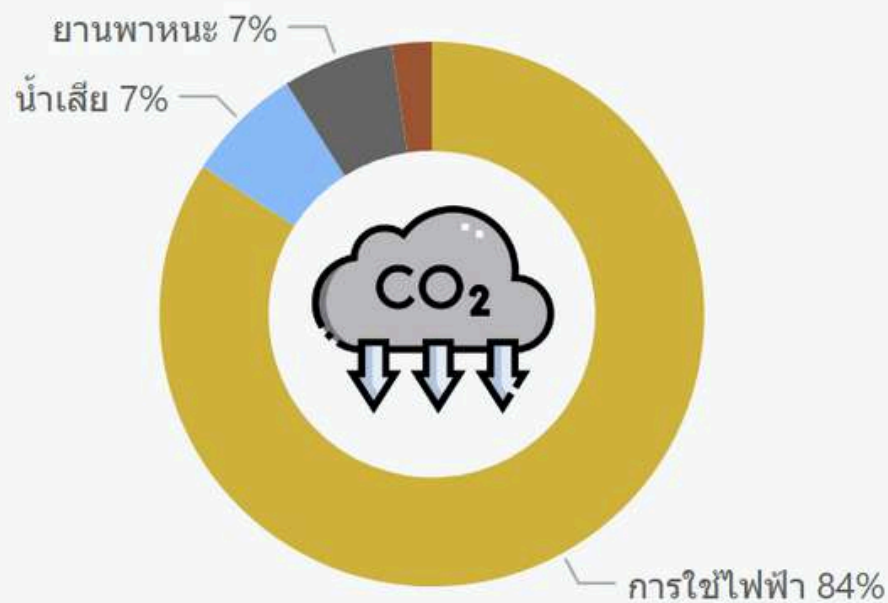
34,531

ยานพาหนะ (KgCO2e)

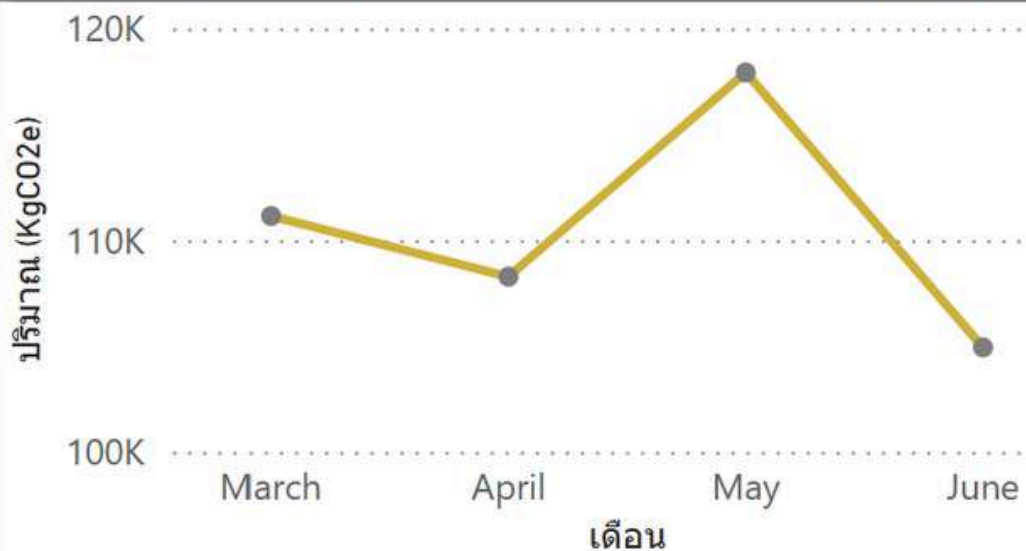
ปริมาณการปล่อยคาร์บอนรวม (KgCO2e)

525,832

สัดส่วนการปล่อยคาร์บอน



แนวโน้มปริมาณการปล่อยคาร์บอนจากการใช้ไฟฟ้า



แนวโน้มปริมาณการปล่อยคาร์บอนจากน้ำเสีย



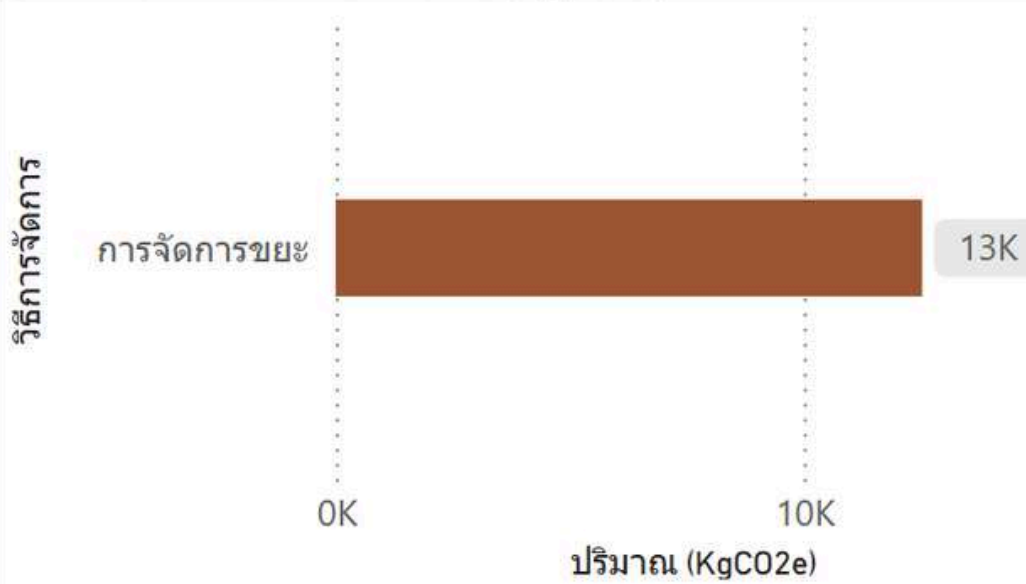
แนวโน้มปริมาณการปล่อยคาร์บอนจากการจัดการขยะ



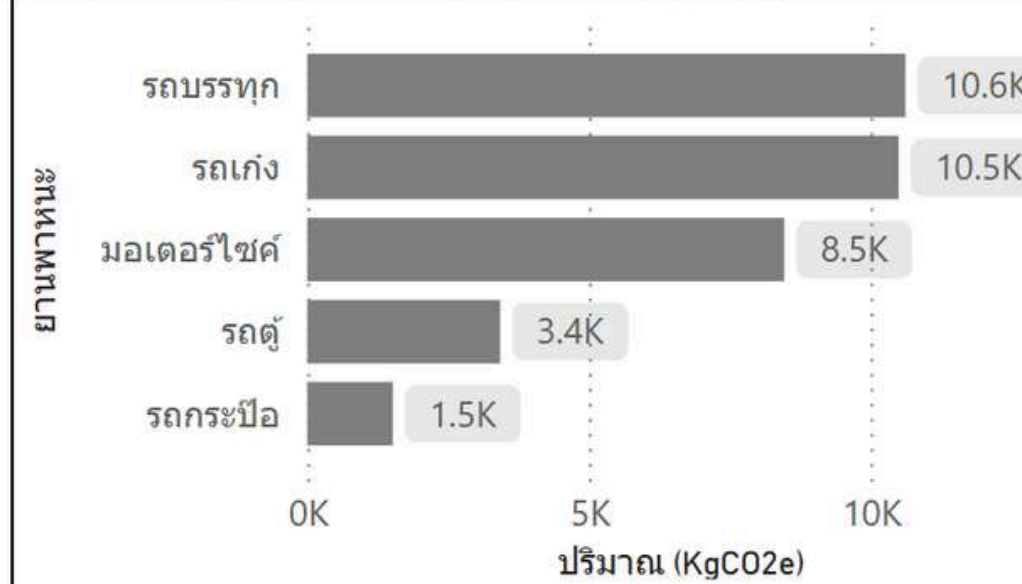
แนวโน้มปริมาณการปล่อยคาร์บอนจากยานพาหนะ

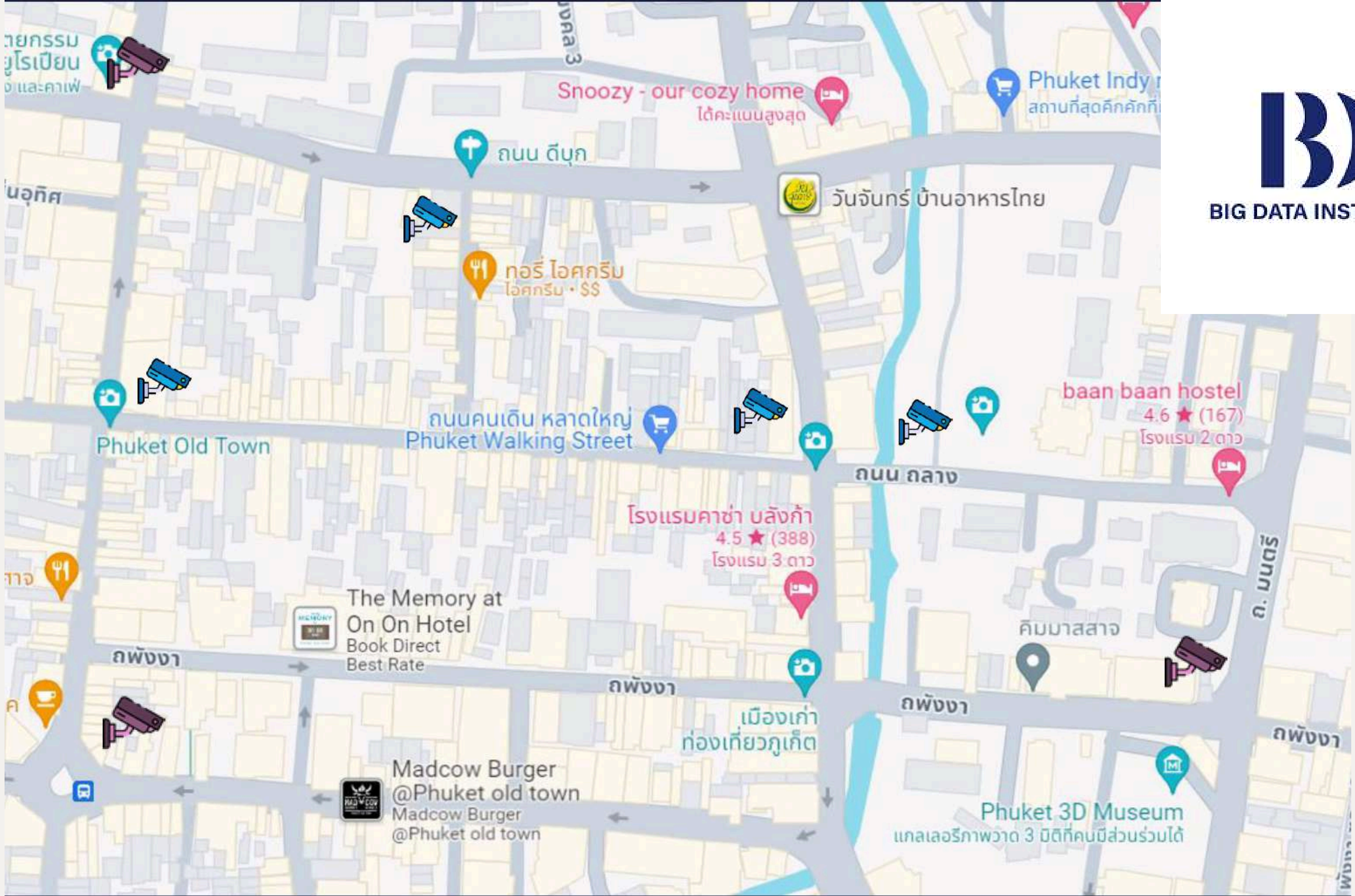


ปริมาณการปล่อยคาร์บอนจากการจัดการขยะ จำแนกตามวิธีการจัดการ (KgCO2e)



ปริมาณการปล่อยคาร์บอนจากยานพาหนะ จำแนกตามประเภทยานพาหนะ (KgCO2e)





BIG DATA INSTITUTE

Snoozy - our cozy home
ได้คะแนนสูงสุด

Phuket Indy
สถานที่สุดคึกคักที่

ถนน ดิบุก

วันจันทร์ บ้านอาหารไทย

ทอรี ไอศกรีม
ไอศกรีม • \$\$

baan baan hostel
4.6 ★ (167)
โรงแรม 2 ดาว

Phuket Old Town

ถนนคนเดิน หนาดใหญ่
Phuket Walking Street

ถนน กลาง

โรงแรมคชา บลังก้า
4.5 ★ (388)
โรงแรม 3 ดาว

The Memory at
On On Hotel
Book Direct
Best Rate

คิมมาสลาจ

ถนน พังงา

ถนน พังงา

ถนน พังงา

เมืองเก่า
ท่องเที่ยวภูเก็ต

Madcow Burger
@Phuket old town
Madcow Burger
@Phuket old town

Phuket 3D Museum
แกลเลอรีภาพวาด 3 มิติที่คนมีส่วนร่วมได้

07/04/2024 19:01:59

People in:0, out:0



#19 head 0.72

#35 head 0.67

#37 head 0.67

#55 head 0.54

#36 head 0.67

#16 head 0.73

#42 head 0.66

#58 head 0.52

#26 head 0.69

#57 head 0.53

#41 head 0.66

#27 head 0.69

#39 head 0.67

#49 head 0.59

#17 head 0.73

#12 head 0.75

#18 head 0.73

#21 head 0.70

#23 head 0.70

#40 head 0.66

#2 head 0.84

#24 head 0.69

#44 head 0.63

#70 head 0.67

#5 head 0.77

#1 head 0.88

#61 head 0.43

#45 head 0.41

#60 head 0.4

#50 head 0.59

#65 head 0.37

#63 head 0.3

#66 head 0.37

#53 head 0.69

#56 head 0.53

#59 head 0.36

#34 head 0.69

#48 head 0.57

#14 head 0.74

#15 head 0.74

#9 head 0.74

#64 head 0.38

#11 head 0.76

#6 head 0.77

#13 head 0.75

#43 head 0.64

#8 head 0.77

#4 head 0.80

#3 head 0.82

#25 head 0.69

#33 head 0.68

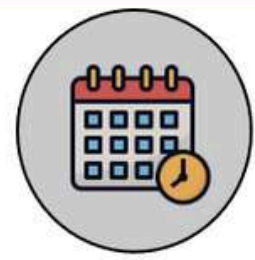
in: 0

out: 0

แนวโน้มข้อมูลจำนวนคน/จำนวนยานพาหนะรายเดือน ที่ผ่านหน้ากล้อง



ถนนกลาง โซนตลาดใหญ่
อำเภอเมือง จังหวัดภูเก็ต



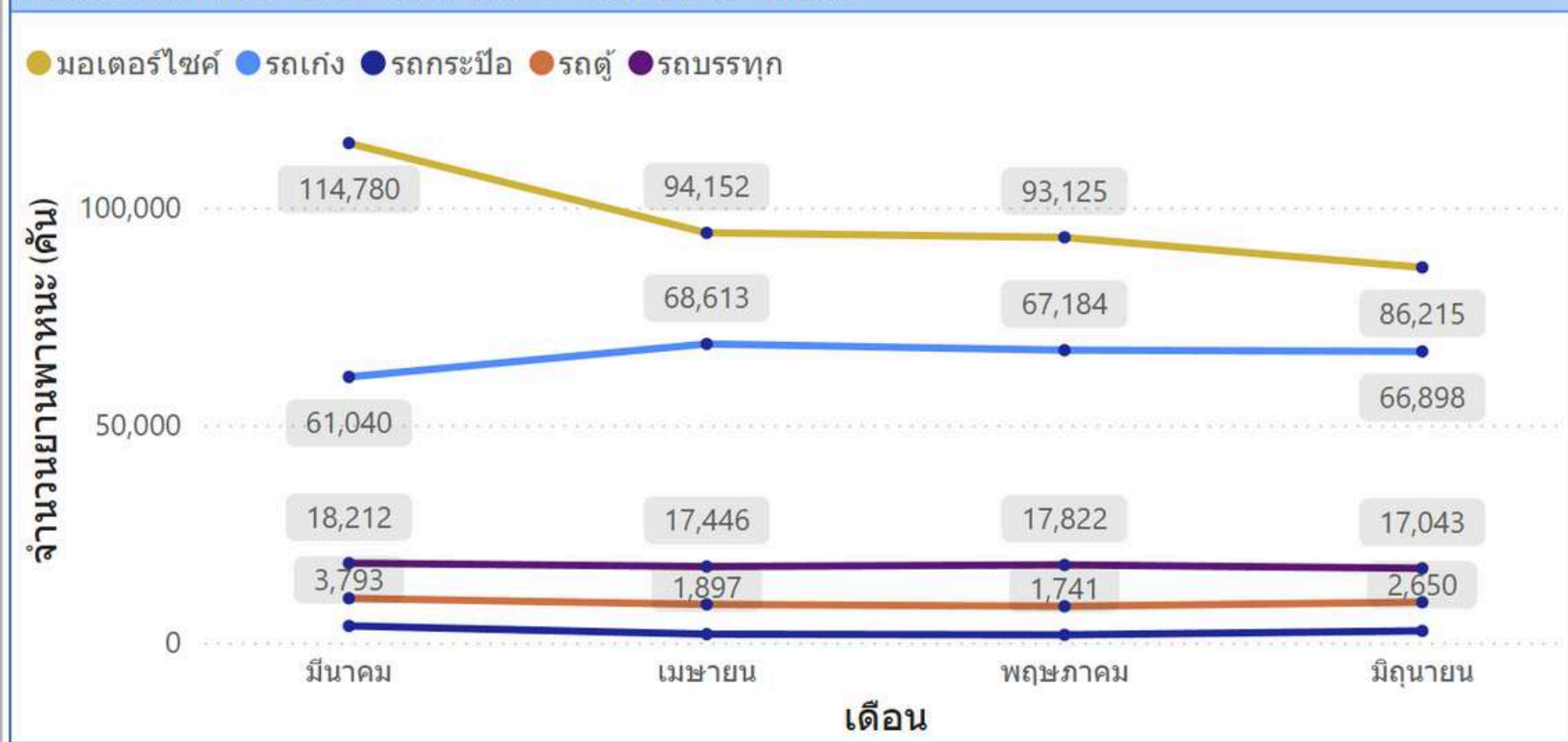
แสดงข้อมูลตั้งแต่: มีนาคม 2024 ถึง มิถุนายน 2024

จำนวนคนเฉลี่ย	จำนวนรถเก๋งเฉลี่ย	จำนวนมอเตอร์ไซค์เฉลี่ย	จำนวนรถตู้เฉลี่ย	จำนวนรถบรรทุกเฉลี่ย	จำนวนรถกระบี่เฉลี่ย
Discount (%) จำนวนคนซ้ำ 25%					
334,592 จำนวนคนเฉลี่ย/เดือน	49,450 จำนวนคนเฉลี่ย/เดือน	6,832 จำนวนคนเฉลี่ย/เดือน	72,801 จำนวนคนเฉลี่ย/เดือน	13,223 จำนวนคนเฉลี่ย/เดือน	1,890 จำนวนคนเฉลี่ย/เดือน

แนวโน้มจำนวนคน ในแต่ละเดือน



แนวโน้มจำนวนยานพาหนะ ในแต่ละเดือน



แนวโน้มข้อมูลจำนวนคน/จำนวนยานพาหนะรายวัน ที่ผ่านหน้ากล้อง



ถนนกลาง โซนตลาดใหญ่
อำเภอเมือง จังหวัดภูเก็ต



แสดงข้อมูลตั้งแต่: มีนาคม 2024 ถึง มิถุนายน 2024

จำนวนคนที่เดินผ่านหน้ากล้อง CCTV

Discount (%) จำนวนคนเข้า

25%

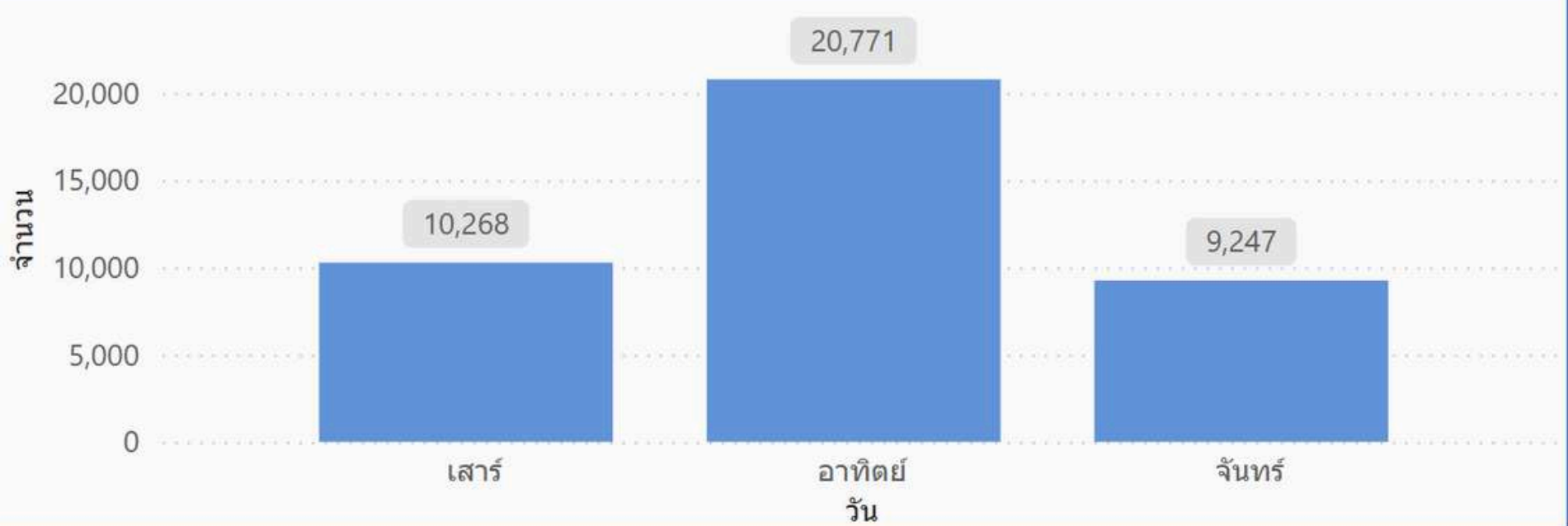
13,428
จำนวนคนเฉลี่ย/วัน

คน / รถ	เสาร์	อาทิตย์	จันทร์
คน	10,268	20,771	9,247
มอเตอร์ไซค์	3,389	1,561	3,494
รถเก๋ง	2,394	1,024	2,362
รถกระบะ	98	23	92

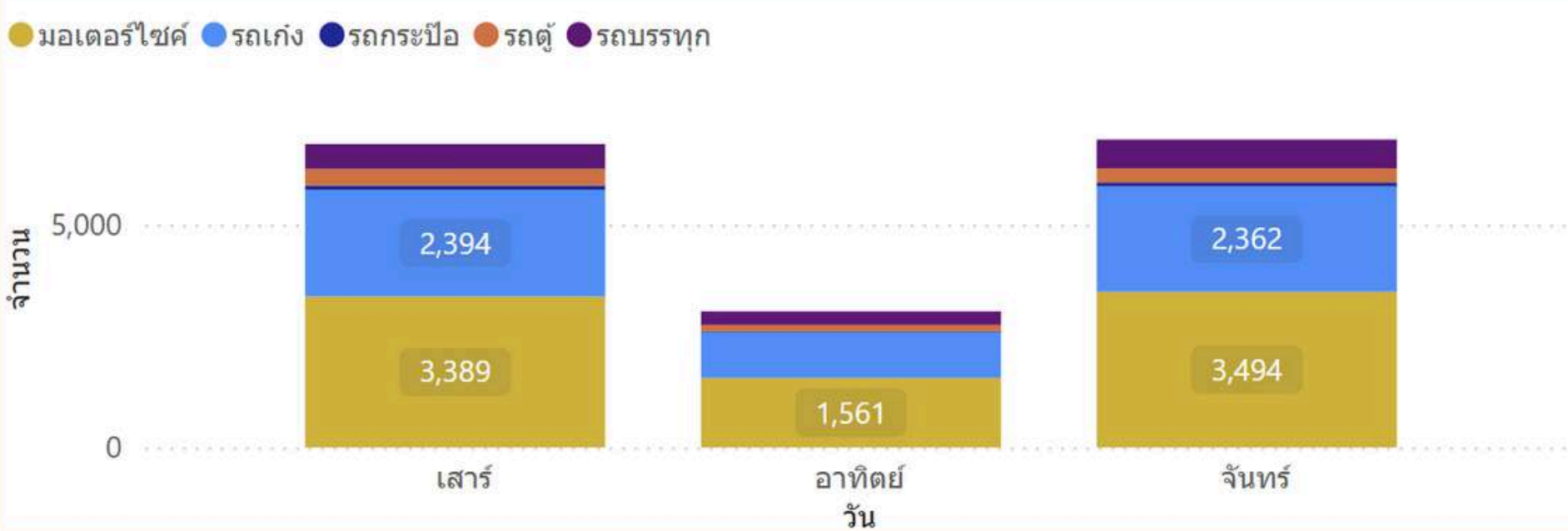
จำนวนยานพาหนะที่ขับผ่านหน้ากล้อง CCTV

5,591
จำนวนรถเฉลี่ย/วัน

แนวโน้มจำนวนคน ในแต่ละวัน



แนวโน้มจำนวนยานพาหนะ ในแต่ละวัน



ภาพรวมปริมาณขยะมูลฝอย [ตัวต้นแบบ]

10/1/2023

6/1/2024



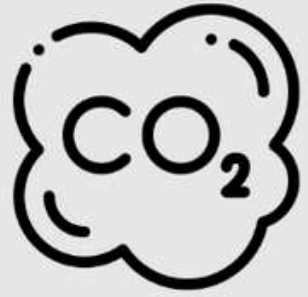
ปริมาณขยะมูลฝอยทั้งหมด



17

ตัน/เดือน

ปริมาณการปล่อยคาร์บอนทั้งหมด



29,575 KgCO2e

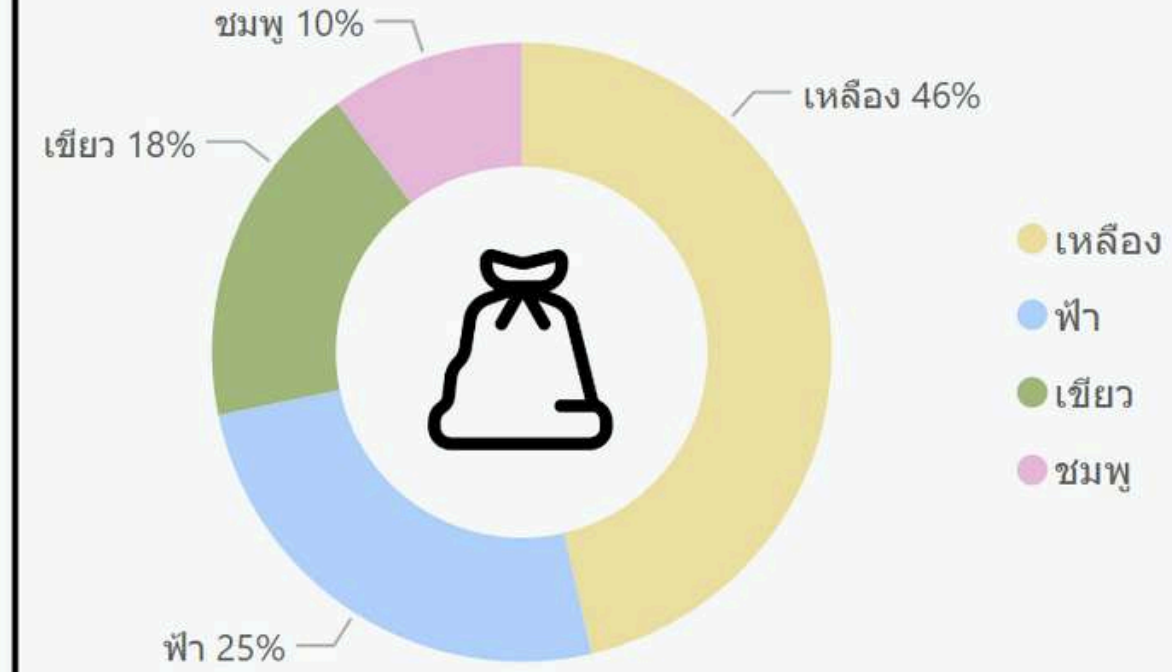
การเปรียบเทียบปริมาณขยะมูลฝอยทั้งหมด (ตัน)

Year	ปริมาณขยะ เดือนนี้	ปริมาณขยะ เดือนก่อนหน้า	%MoM
2023			
November	16.99	18.70	-9.13%
December	17.34	16.99	2.05%
2024			
January	17.87	17.34	3.07%
February	16.52	17.87	-7.56%
March	16.18	16.52	-2.09%

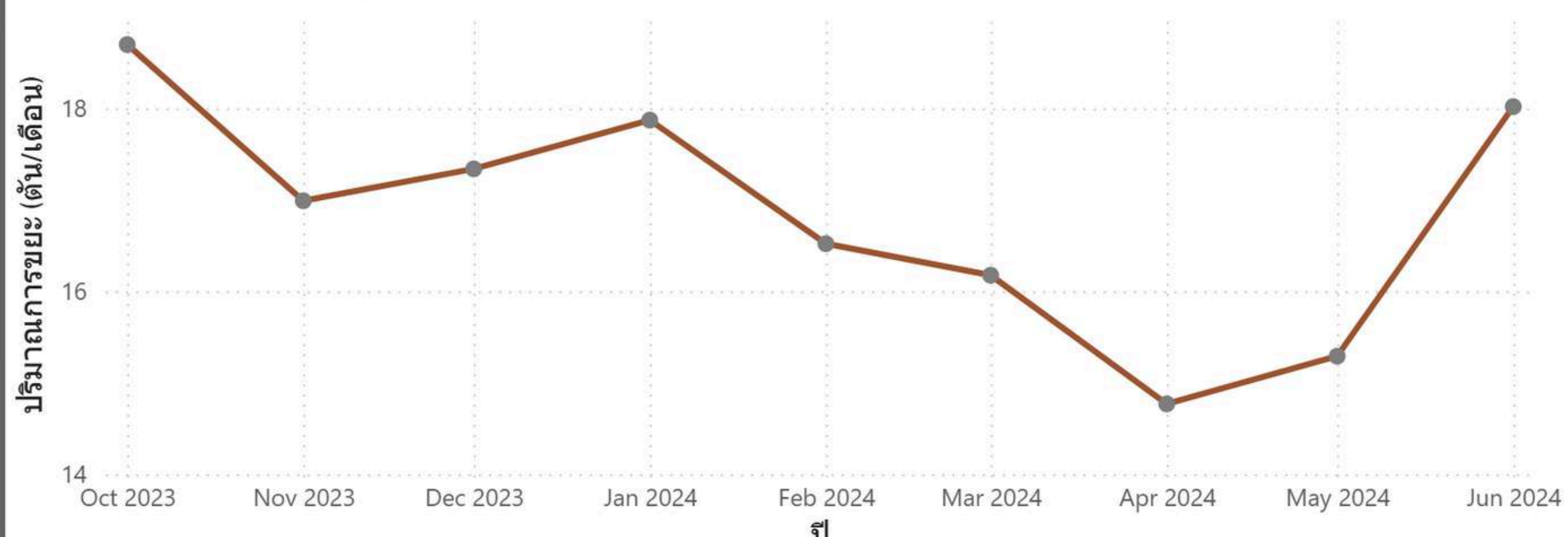
สัดส่วนปริมาณขยะมูลฝอย จำแนกตามวิธีการจัดการ



สัดส่วนปริมาณขยะ จำแนกตามชนิดถุง (Mock up)



แนวโน้มปริมาณขยะมูลฝอย (ตัน/เดือน)



ภาพรวมปริมาณการใช้ไฟฟ้า [ตัวต้นแบบ]

ถ.กลาง โซนตลาดใหญ่ อ.เมือง จ.ภูเก็ต

3/1/2024

6/17/2024

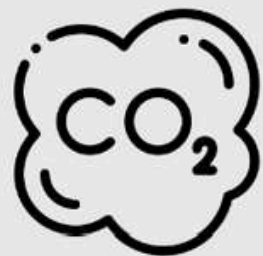


ปริมาณการใช้ไฟฟ้าเฉลี่ยต่อเดือน



205,371 kWh/เดือน

ปริมาณการปล่อยคาร์บอนเฉลี่ยต่อเดือน



102,665 KgCO2e/เดือน

จำนวนครัวเรือน



149 ครัวเรือน

ปริมาณการใช้ไฟฟ้าเฉลี่ยต่อครัวเรือน (kWh)

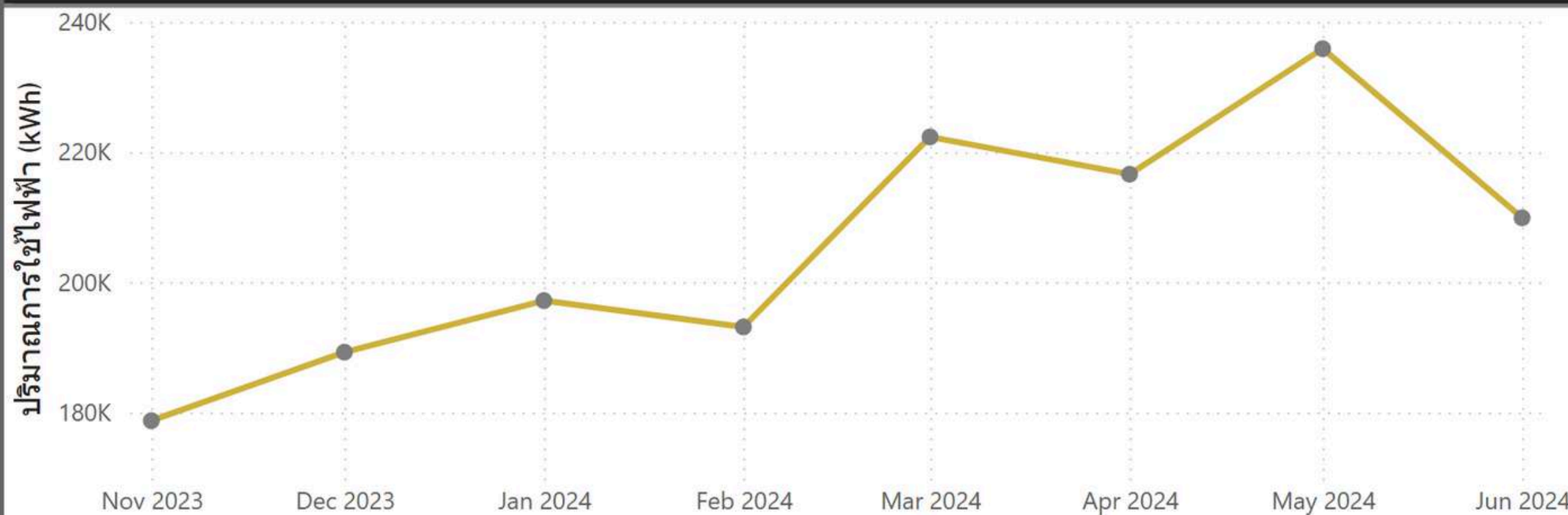


1,378 kWh/เดือน

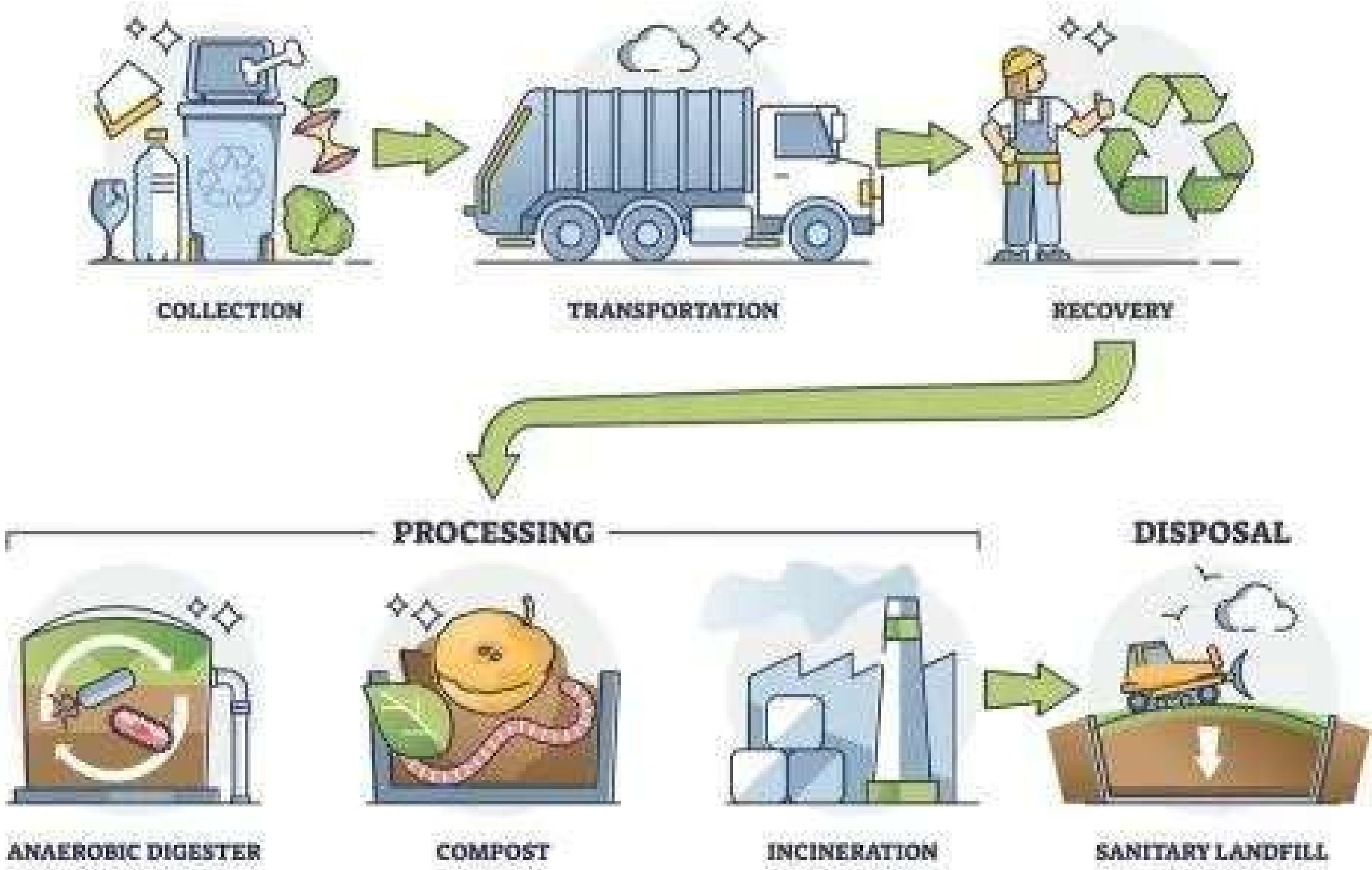
การเปรียบเทียบปริมาณการใช้ไฟฟ้า (kWh)

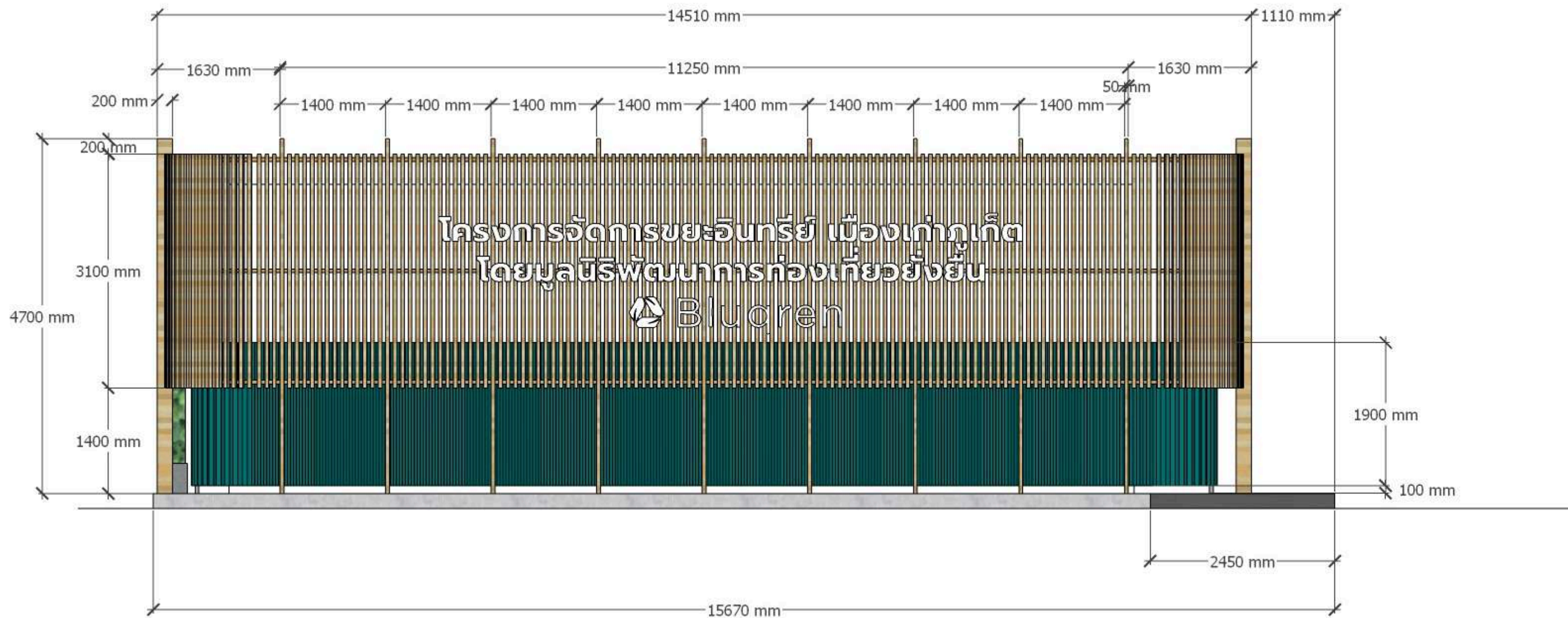
Year	ปริมาณการใช้ไฟฟ้า เดือนนี้	ปริมาณการใช้ไฟฟ้า เดือนก่อนหน้า	%MoM
2023			
December	189,254.00	178,723.00	5.89%
2024			
January	197,173.00	189,254.00	4.18%
February	193,126.00	197,173.00	-2.05%
March	222,320.00	193,126.00	15.12%
April	216,591.00	222,320.00	-2.58%
May	235,882.00	216,591.00	8.91%

แนวโน้มปริมาณการใช้ไฟฟ้า (kWh)



SOLID WASTE MANAGEMENT





**Capacity of
500 KG / Day**

**Bio Gas Production of
33.75 KW**

**Liquid Fertilizer of
500 Litre**





PHUKET CITY EV BUS

"DRAGON LINE"

approx. 15 minutes interval

PKCD PARKING		MUNICIPAL PARKING	
FIRST BUS	LAST BUS	FIRST BUS	LAST BUS
11:00 AM	10:00 PM	11:20 AM	10:20 PM

BUS STOP

PARKING

SCAN FOR MORE INFORMATION

CALL CENTER : 086 306 1257



Carbon Emission Reduction by 30% in 2030

Revenue from Carbon Credit BHT 24,000,000 ML
(Bht 90 / KgCo2e)

Global Sustainable
GSTC2026
Tourism Conference

Phuket, Thailand



OWN



#GSTC
PHUKET 2026